



DOFINANSOWANIE SPÓŁDZIELNI ENERGETYCZNYCH

Prelegantka: Anna Sadkowska



Pomoc Techniczna
dla Funduszy Europejskich



Rzeczpospolita
Polska

Dofinansowane przez
Unię Europejską



PROGRAM PRIORYTETOWY: ENERGIA DLA WSI



Cel: Wzrost wykorzystania
odnawialnych źródeł
energii na terenach gmin
wiejskich i wiejsko-
miejskich

Okres wdrażania:
2022 - 2030

Nabór wniosków: Ciągły,
do wyczerpania środków.



Pomoc Techniczna
dla Funduszy Europejskich



Rzeczpospolita
Polska

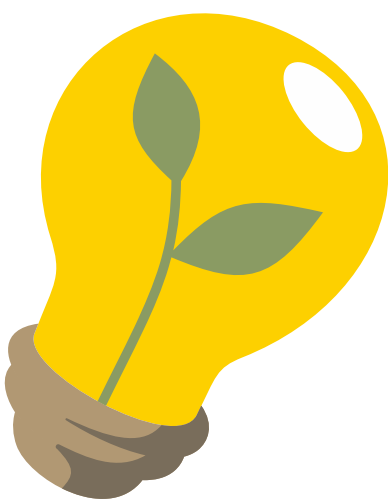
Dofinansowane przez
Unię Europejską



CELE I WSKAŹNIKI

Program ma na celu osiągnięcie konkretnych, mierzalnych rezultatów ekologicznych.

- Redukcja emisji CO₂: Co najmniej 260 000 Mg/rok.
- Produkcja energii z OZE: Co najmniej 450 000 MWh/rok.
- Dodatkowa moc z OZE: Co najmniej 90 MW zainstalowanej mocy



Pomoc Techniczna
dla Funduszy Europejskich



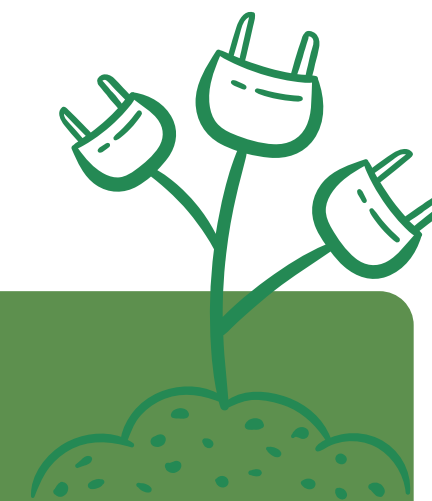
Rzeczpospolita
Polska

Dofinansowane przez
Unię Europejską



HARMONOGRAM I BUDŻET

Całkowity budżet: 1 000 000 tys. zł (1 miliard zł)



- Pożyczki (formy zwrotne): do 515 000 tys. zł.
- Dotacje (formy bezzwrotne): do 485 000 tys. zł.
- Podpisywanie umów: do 31.12.2028 r..
- Wydatkowanie środków: do 31.12.2030 r.



Pomoc Techniczna
dla Funduszy Europejskich



Rzeczpospolita
Polska

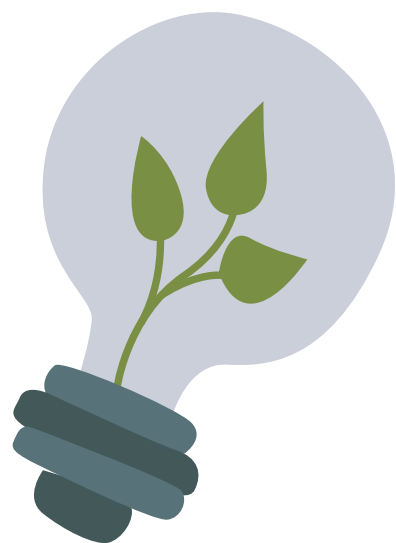
Dofinansowane przez
Unię Europejską



KTO MOŻE UBIEGAĆ SIĘ O WSPARCIE

Dofinansowanie jest skierowane do trzech głównych grup:

1. Spółdzielnia energetyczna lub jej członek (będący przedsiębiorcą).
2. Powstająca spółdzielnia energetyczna.
3. Rolnik, który prowadzi działalność rolniczą od co najmniej 12 miesięcy



Pomoc Techniczna
dla Funduszy Europejskich



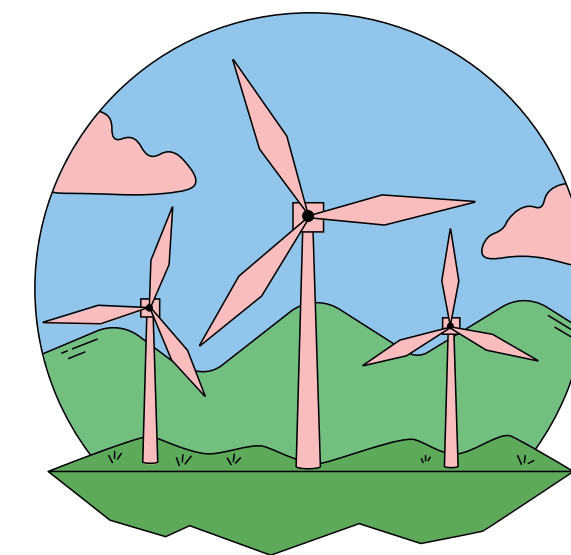
Rzeczpospolita
Polska

Dofinansowane przez
Unię Europejską



Program wspiera budowę nowych instalacji OZE.

- Dla rolników:
 - Fotowoltaika i turbiny wiatrowe: moc >50 kW do 1 MW.
 - Biogazownie i elektrownie wodne: moc >10 kW do 1 MW.
- Dla spółdzielni energetycznych:
 - Fotowoltaika, turbiny wiatrowe, biogazownie, elektrownie wodne: moc >10 kW do 10 MW.
- Dodatkowo (fakultatywnie):
 - Magazyny energii zintegrowane z budowanym źródłem



Pomoc Techniczna
dla Funduszy Europejskich



Rzeczpospolita
Polska

Dofinansowane przez
Unię Europejską



Ważne: Inwestycje w fotowoltaikę i wiatraki są wyłączone na gruntach rolnych klas I-IV

Kluczowe warunki dofinansowania

- Rozpoczęcie inwestycji: Inwestycja nie może być rozpoczęta przed dniem złożenia wniosku.
- Okres kwalifikowalności kosztów: od 01.01.2022 r. do 30.09.2030 r..
- Okres trwałości: 5 lat od dnia zakończenia realizacji inwestycji.
- Podwójne finansowanie: Dofinansowanie nie jest udzielane na koszty sfinansowane już z innych środków publicznych.
- Udział własny: Wymagany dla projektów w formule "project finance" (min. 15%).
- VAT: Jest kosztem kwalifikowanym tylko wtedy, gdy Beneficjent nie ma prawnej możliwości jego odliczenia



Program oferuje dwie formy wsparcia: dotacje i pożyczki.

- Dotacja:

- Do 20 mln zł.

- Dla biogazowni i elektrowni wodnych: do 45% kosztów kwalifikowanych (z możliwością zwiększenia dla MŚP).

- Dla magazynów energii (PV i wiatr): do 20% kosztów.

- Pożyczka:

- Do 25 mln zł.

- Do 100% kosztów kwalifikowanych.

- Oprocentowanie preferencyjne (WIBOR 3M + 50 pb, min. 1,5%) lub rynkowe.

- Okres finansowania do 15 lat, z możliwością karencji w spłacie do 12 miesięcy po zakończeniu inwestycji.



Pomoc Techniczna
dla Funduszy Europejskich



Rzeczpospolita
Polska

Dofinansowane przez
Unię Europejską



PROCES OCENY WNIOSKU KRYTERIA DOSTĘPU

Aby wniosek był oceniany merytorycznie, musi pozytywnie przejść weryfikację formalną (kryteria dostępu). Najważniejsze z nich to:

- Złożenie wniosku w terminie i na odpowiednim formularzu.
- Wnioskodawca musi mieścić się w katalogu beneficjentów.
- Cel i rodzaj inwestycji muszą być zgodne z programem.
- Inwestycja nie została rozpoczęta przed złożeniem wniosku.
- Wnioskodawca nie ma zaległości wobec NFOŚiGW.
- Projekt nie ogranicza równego dostępu (zasada równości szans).



Pomoc Techniczna
dla Funduszy Europejskich



Rzeczpospolita
Polska

Dofinansowane przez
Unię Europejską



PROCES OCENY WNIOSKU

Wniosek jest oceniany punktowo w trzech obszarach. Minimalny próg dla pozytywnej oceny to 46 punktów.

1. Zasadność realizacji inwestycji (max 32 pkt):

- Wiarygodność planowanego efektu ekologicznego.
- Uzasadnienie wyboru technologii.

2. Wykonalność inwestycji (max 20 pkt):

- Posiadanie pozwoleń i zapewnienie finansowania.
- Realistyczny harmonogram.

3. Efektywność kosztowa (max 18 pkt):

- Koszt dofinansowania w przeliczeniu na redukcję 1 Mg CO₂.
- Koszt dofinansowania w przeliczeniu na 1 MWh wyprodukowanej energii.

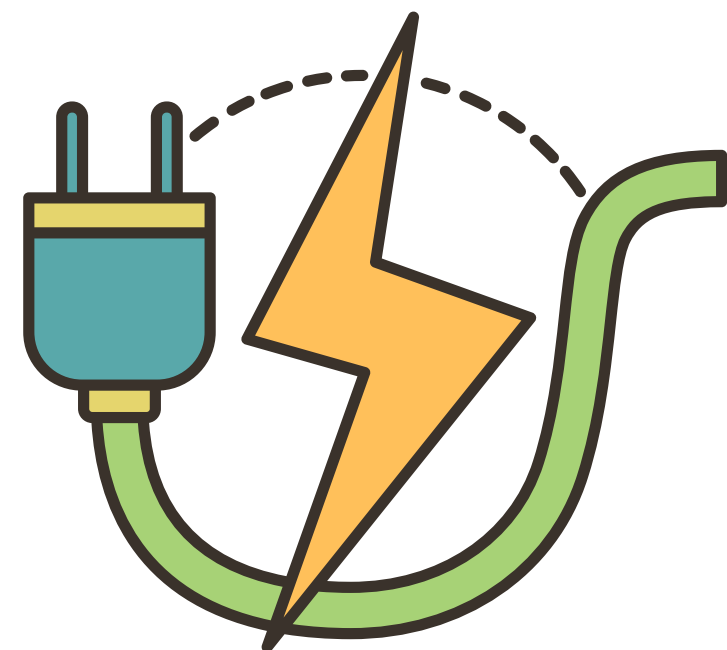
Dodatkowe punkty (max 10) można uzyskać za ekoinnowacyjność lub posiadanie systemu zarządza Środowiskowego



PODSUMOWANIE

Całkowity budżet: 1 000 000 tys. zł (1 miliard zł)

- "Energia dla wsi" to kompleksowy program wspierający transformację energetyczną na obszarach wiejskich.
- Zachęcamy do zapoznania się ze szczegółową dokumentacją na stronie NFOŚiGW.
- Nabór jest ciągły – warto przygotować wniosek już dziś!



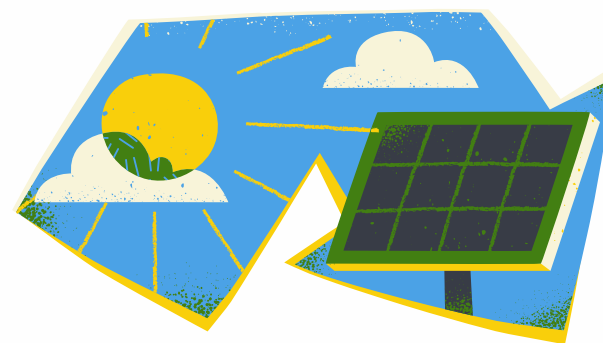
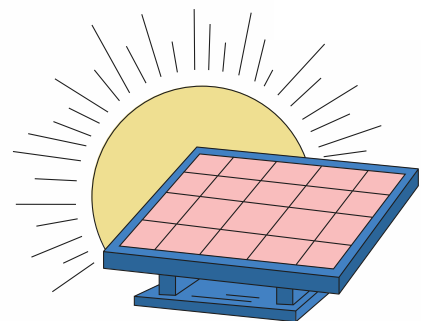
Pomoc Techniczna
dla Funduszy Europejskich



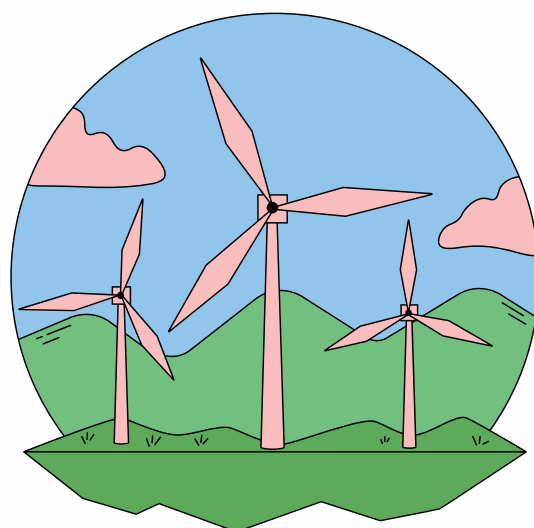
Rzeczpospolita
Polska

Dofinansowane przez
Unię Europejską





DZIĘKUJĘ ZA UWAGĘ



Pomoc Techniczna
dla Funduszy Europejskich



Rzeczpospolita
Polska

Dofinansowane przez
Unię Europejską

