

# Przeciwdziałanie ubóstwu energetycznemu – w jakim miejscu jesteśmy?

Krzysztof Mrozek, Alicja Piekarcz  
POLSKA ZIELONA SIEĆ,



Pomoc Techniczna  
dla Funduszy Europejskich



Rzeczpospolita  
Polska

Dofinansowane przez  
Unię Europejską



# Plan prezentacji

1. Ubóstwo energetyczne Fundusze unijne na walkę z
2. ubóstwem energetycznym ETS 2 Społeczny Fundusz
3. Klimatyczny Konkurs dla NGO z FERS
- 4.
- 5.

# Ubóstwo energetyczne - definicja

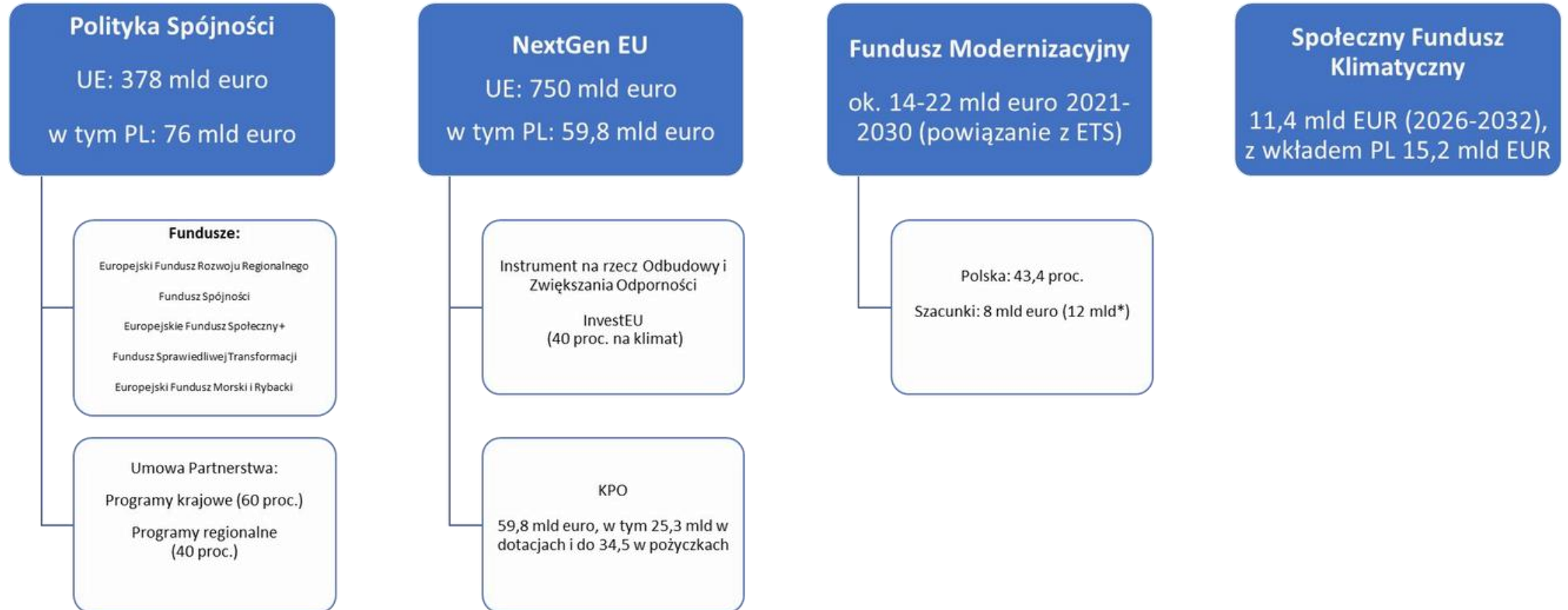
## Art. 5gb. - [Ubóstwo energetyczne] - Prawo energetyczne.

1. Ubóstwo energetyczne oznacza sytuację, w której gospodarstwo domowe prowadzone przez jedną osobę lub przez kilka osób wspólnie w samodzielnym lokalu mieszkalnym lub w budynku mieszkalnym jednorodzinnym, w którym nie jest wykonywana działalność gospodarcza, nie może zapewnić sobie wystarczającego poziomu ciepła, chłodu i energii elektrycznej do zasilania urządzeń i do oświetlenia, w przypadku gdy gospodarstwo domowe łącznie spełnia następujące warunki:

- 1) osiąga niskie dochody;
- 2) ponosi wysokie wydatki na cele energetyczne;
- 3) zamieszkuje w lokalu lub budynku o niskiej efektywności energetycznej.



# Fundusze unijne na walkę z ubóstwem energetycznym




# ETS 2 i Społeczny Fundusz Klimatyczny


# ETS 2


- Nowe narzędzie polityki klimatycznej - element Europejskiego Zielonego Ładu i pakietu Fit for 55
- Objęcie (nowym) systemem opłat od emisji GC sektorów budynków i transportu
- Dyrektywa nadal niewdrożona do polskiego systemu prawnego
- Wejście w życie: 2027 (lub 2028\*)
- **Niezbędne dla zielonej transformacji - 36% emisji GC w UE z sektora budynków, emisje z transportu w Polsce rosą.**
- **Realny wpływ na ceny ciepła i transportu dla obywateli**




 Farmer.pl  
Czeka nas cenowe tsunami za ogrzewanie domów gazem i węglem. MKiŚ chce...

3 godziny temu


 GlobEnergia  
Polska chce opóźnić ETS2 lub wywalczyć derogację – co to oznacza dla gospodarki?

 BI Business Insider Polska  
Tak mogą drożeć paliwa i energia. Oto prognozy

dzień temu

 Bankier.pl  
Polska nadal walczy o opóźnienie wejścia w życie ETS2. To zagrożenie dla ce...

23 godziny temu

 MSN  
Niedługo uderzy w nas ETS-2. Koszty życia znacznie wzrosną

# Społeczny Fundusz Klimatyczny

- Instrument redystrybucji przychodów z systemu ETS 2
- Ma na celu mitygację negatywnych społecznych efektów wdrożenia systemu ETS 2
- Wejście w życie na rok przed systemem ETS 2 (tj. 2026)
- Budżet na poziomie UE: 65 mld EUR
- Państwa przygotowują Społeczne Plany Klimatyczne - "mini KPO"
- Obowiązuje zasada DNSH



Zachęta ekonomiczna do inwestowania w ograniczanie zużycia paliw kopalnych



Efekty krótko- i długoterminowe – pogłębienie się/zmniejszenie się ubóstwa energetycznego i ubóstwa transportowego

Wyzwanie i szansa



Konieczne uświadamianie społeczeństwa – informowanie o korzyściach transformacji energetycznej

# Spółeczny Fundusz Klimatyczny

	Udział w emisjach sektorów ETS2 w 2021 r.	Udział w Spółecznym Funduszu Klimatycznym	Alokacja w ramach SFK – scenariusz bazowy, mld EUR
Polska	9%	18%	11,4
Rumunia	3%	9%	6,0
Pozostała Europa Środkowo-Wschodnia	9%	17%	11,2
Niemcy	23%	8%	5,3
Francja	14%	11%	7,3
Włochy	14%	11%	7,0
Hiszpania	9%	11%	6,8
Holandia	4,4%	1,1%	0,7
Grecja	1,5%	5,5%	3,6
UE	100%	100%	65,0

Uwagi: scenariusz bazowy – wprowadzenie ETS2 bez opóźnienia o rok ze względu na wysokie ceny paliw, emisje z sektorów ETS2 uwzględniają spalanie paliw w budynkach mieszkalnych oraz niemieszkalnych, transporcie drogowym, a także przemyśle i energetyce (pomniejszone o emisje objęte obecnie EU ETS).

Źródło: obliczenia Instytutu Reform na podstawie danych Eurostatu, rozporządzenie o SFK

## 5. Budżet planu społeczno-klimatycznego dla Polski (mld EUR)

	Scenariusz podstawowy	Scenariusz alternatywny
Łącznie plan społeczno-klimatyczny, w tym:	15,2	12,8
SFK	11,4	9,6
minimalny wkład krajowy	3,8	3,2

- Scenariusz podstawowy zakłada wejście w życie systemu ETS2 od 2027 r.
- Scenariusz alternatywny zakłada przesunięcie wejścia w życie systemu ETS2 na 2028 r.

## Podział środków SFK na sektory objęte wsparciem (mld EUR)

	Scenariusz podstawowy	Scenariusz alternatywny
Sektor budynków	5,15	4,32
Sektor transportu	1,71	1,44
Płatności bezpośrednie	4,29	3,60
Pomoc techniczna	0,28	0,24
SUMA	11,43	9,60

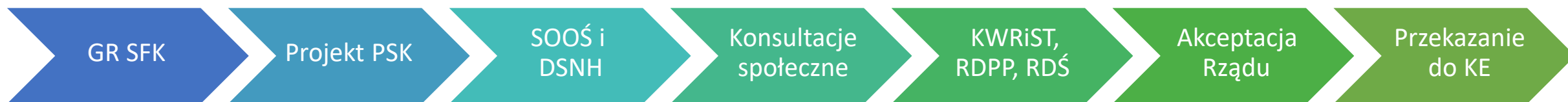
W obu scenariuszach Polska musi zapewnić dodatkowo wkład własny (25% łącznych szacunkowych kosztów planu)

# Plan Społeczno-Klimatyczny

# Czym jest PSK?

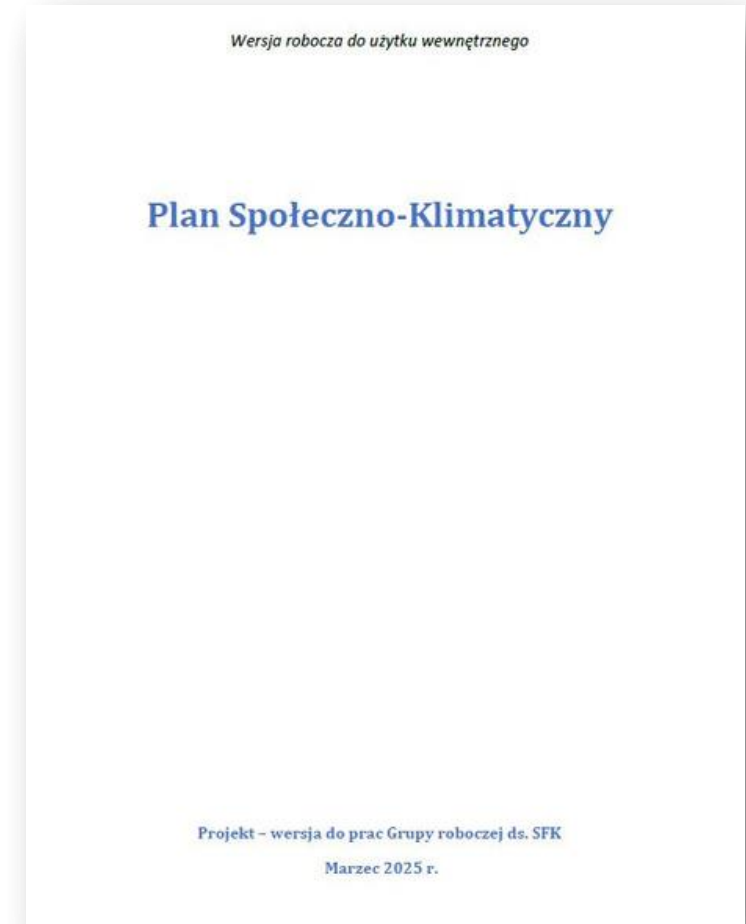
- Reformy i inwestycje
- Cele:
  - Wsparcie inwestycji w efektywność energetyczną, obniżenie emisyjności ogrzewania i chłodzenia, w bezemisyjne i niskoemisyjne pojazdy i w bezemisyjną i niskoemisyjną mobilność, w tym za pomocą bonów, dotacji lub nieoprocentowanych pożyczek
  - Złagodzenie wpływu wzrostu kosztów paliw kopalnych na osoby znajdujące się w najtrudniejszej sytuacji, a tym samym zapobiec ubóstwu energetycznemu i ubóstwu transportowemu w okresie przejściowym do czasu zrealizowania wspomnianych inwestycji
- Diagnoza, opis środków i inwestycji, analiza wpływu, komplementarność i innymi funduszami.





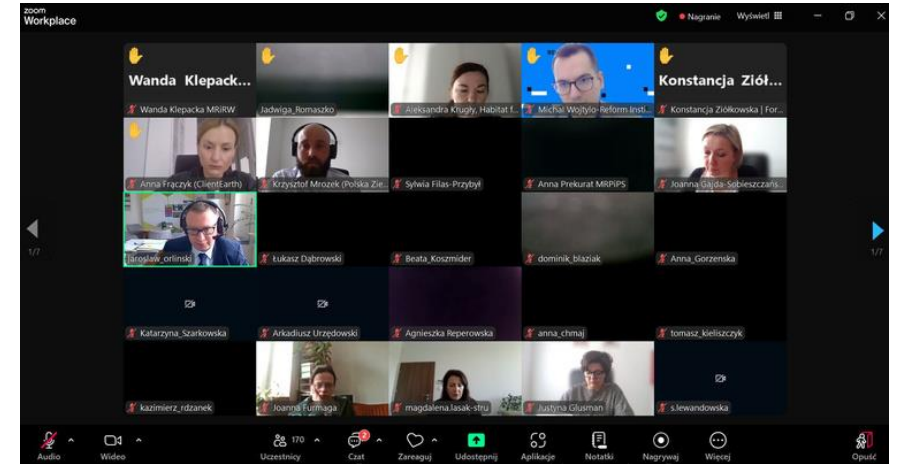
# Ocena PSK

- Nieźle opisana część diagnostyczna
- Faktyczny brak reform • Brak włączenia obywateli w osiąganie celów - NGO i in. / spółdzielnie energetyczne
- Brak włączenia obywateli w monitorowanie: Brak KM
- Dość ogólnie opisany komponent edukacyjny
- Ryzyka: brak wymiaru transformacyjnego



# Rekomendacje PZS do PSK

1. Program pilotażowy wsparcia dla spółdzielni energetycznych
2. Wzmocnienie działań edukacyjnych, w tym w komponentcie regionalnym prowadzonych przez spółdzielnie energetyczne
3. Grupa monitorująco-wdrożeniowa PSK – z udziałem partnerów, podgrupy:
  - Ubóstwo energetyczne
  - Ubóstwo transportowe
  - Podgrupa horyzontalna



GR SFK – marzec 2025

# Wsparcie dla spółdzielni energetycznych

- Program pilotażowy w części budynkowej – 400 mln zł, wsparcie 100% kosztów
- Beneficjent: samorząd gminy lub organizacja społeczna, w tym spółdzielnia socjalna; końcowy odbiorca: osoby w ubóstwie energetycznym
- Spółdzielnie energetyczne bo:
  - Korzystne rozliczenie (net metering) Baza
  - lokalnego systemu energetycznego Cele
  - społeczne (szerzej niż tylko energia)
  - Osobowość prawna
- Plan: 130 spółdzielni – nowych lub istniejących Budynki w
- zasobie komunalnym gminy lub zarządzane przez spółdzielnię socjalną
- Termomodernizacja, wymiana źródła ciepła, wsparcie doradcze i eksperckie



# DNSH w SFK – struktura wytycznych

- Wytyczne:

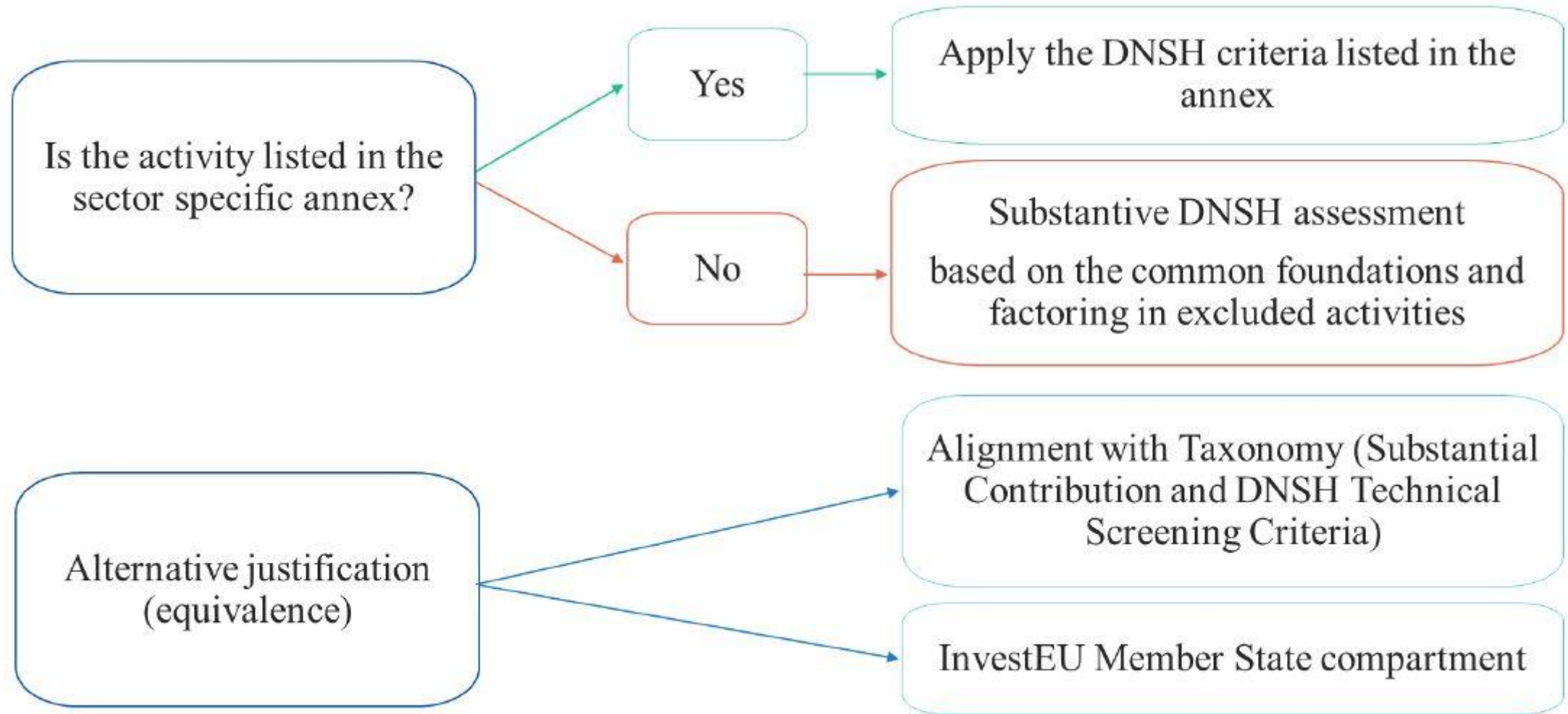
- Definicje i podstawy prawne; Podstawowe osie analizy: wpływ w cyklu życia,
- wpływ pośredni/bezpośredni, unikanie uzależnienia (lock-in), najlepsze możliwe parametry efektywności środowiskowej i klimatycznej, zgodność z celami środowiskowymi i klimatycznymi zawartymi w przepisach UE;
- Podejście do analizy – działania powinny być weryfikowane za pomocą załączników, a jeśli nie ma ich w załączniku, poprzez ww. kryteria i w odniesieniu do taksonomii.

• Załącznik I: Budynki • Załącznik II: Transport • Załącznik III: Energia (był w projekcie – pusty, teraz kwestie energii w Zał. I)

[https://commission.europa.eu/publications/dnsh-technical-guidance-scf\\_en](https://commission.europa.eu/publications/dnsh-technical-guidance-scf_en)

# Rodzaje działań

1. Ujęte w Załącznikach do Wytycznych
  - Bez dodatkowych kryteriów DNSH
  - Z dodatkowymi kryteriami DNSH
  - Niezgodne z DNSH
2. Nieujęte w Załącznikach – checklista Zgodne z Technicznymi
3. Kryteriami Weryfikacji Taksonomii UE Wdrażane w ramach
4. komponentu InvestEU



# DNSH w SFK – co się zmienia

- Precyzyjne wyjaśnienie modelu wdrażania DNSH.
- Uproszczona forma załączników – skupienie na celach środowiskowych kluczowych dla danego typu inwestycji.
- Propozycje kryteriów.
- Propozycje dowodów.

# Załączniki do wytycznych – nowe podejście

Activities and assets	Do No Significant Harm criteria (and accompanying measures, when relevant)	Evidence to prove compliance with DNSH criteria
<b>Awareness-raising activities</b>		
<p><b>B1.</b> Activities and assets related to providing information, education, awareness and advice on cost-effective measures, investments and on available support for building renovations, energy efficiency and decarbonisation, including energy savings and reduction of energy poverty.</p>	<p>Compliance with applicable legislation is sufficient</p>	<p>N/A</p>
<b>Renovation</b>		
<b>B2. Individual energy efficiency renovation measures</b>		
<p>The activity consists in individual measures<sup>1</sup> as long as they comply with the minimum requirements set for individual components and systems in the applicable national measures implementing Directive (EU) 2024/1275 (Energy Performance of Buildings Directive (EPBD))<sup>2</sup> and, where applicable, they are rated in the highest two significantly populated classes of energy efficiency, or at higher classes as laid down in the delegated act, in accordance with Regulation (EU) 2017/1369 (Energy Labelling Regulation)<sup>3</sup> and delegated acts adopted under that Regulation:</p> <p>(a) addition of insulation to existing envelope components, such as external walls (including green</p>	<p>Compliance with applicable legislation is sufficient</p>	<p>N/A</p>

TRANSITION TO A CIRCULAR ECONOMY

For:

TRANSITION TO A CIRCULAR ECONOMY

For (i):

5

a) major renovations<sup>7</sup> of individual buildings above 2000 m<sup>2</sup> of useful floor area and of buildings or of building units forming part of the same development totalling above 2000 m<sup>2</sup> of useful floor area; or

b) renovations<sup>8</sup> of individual buildings or of building units above 2000 m<sup>2</sup> of useful floor area and of buildings or of building units that are part of the same development totalling above 2000 m<sup>2</sup> of useful floor area;

the following criteria apply:

i. For (a): prior to carrying out any works on buildings, a pre-demolition audit or pre-renovation audit<sup>9</sup> is completed. The audit is based on applicable national or local methodologies. Alternatively, it uses Annex F of the EU Construction and Demolition Waste Protocol<sup>10</sup>.

ii. For (a) and (b): at least 70% of the non-hazardous construction and demolition waste generated on the construction site (by mass in kilogrammes),

A pre-demolition or pre-renovation audit based on applicable national or local methodologies, or alternatively, based on Annex F of the EU Construction and Demolition Waste Management Protocol.

For (ii):

- Waste recycled: weight slip for waste brought to the waste recycling facility (in kilogrammes);
- Total (non-hazardous) waste generated on site: the estimation of the total waste generated is interpreted in view of available evidence. It could be evidenced for example by one of the following:
  - receipts of total waste brought to different waste facilities (in kilogrammes) (e.g. recycling, backfilling, landfilling etc.);
  - estimation of the total waste generation based on pre-demolition audit or pre-renovation audit.

Activities and assets	Do No Significant Harm criteria (and accompanying measures, when relevant)	Evidence to prove compliance with DNSH criteria
<p>These conditions apply to the purchasing, financing, renting, leasing and operation of such vehicles, and to measures aimed at developing a second hand market for them.</p>		
<p><b>T3. Zero-emission vehicles of categories M1 (e.g. cars) and N1 (e.g. vans), including those designed for a special purpose (e.g. ambulances)</b></p>		
<p>Vehicles of categories M1 and N1 with ‘specific emissions of CO<sub>2</sub>’ equal to 0 g CO<sub>2</sub>/km (i.e. electric cars, hydrogen/fuel cell cars) as defined by Article 3(1), point (h), of Regulation (EU) 2019/631, as amended<sup>77</sup>.</p> <p>In line with Regulation (EU) 2018/858<sup>78</sup>, vehicles designed for a ‘special purpose’ are vehicles of categories M1 and N1 having specific technical features that enable them to perform a function that requires special arrangements or equipment, as detailed in the Regulation.</p> <p>These conditions apply to the purchasing, financing, renting, leasing and operation of such vehicles, and to measures aimed at developing a second hand market for them.</p>	<p><b><u>POLLUTION PREVENTION AND CONTROL:</u></b></p> <p>For the purchase of new road vehicles of categories M and N, tyres should comply with external rolling noise requirements in class A and with the rolling resistance coefficient in classes A or B as set out in Regulation (EU) 2020/740<sup>79</sup>, as can be verified from the European Product Registry for Energy Labelling (EPREL).</p>	<p><b><u>POLLUTION PREVENTION AND CONTROL:</u></b></p> <p>Evidence on the external rolling noise and the rolling resistance coefficient as reported by the European Product Registry for Energy Labelling (EPREL), and on the tyre abrasion coefficient available on the tyre’s type-approval certificate.</p>

# Zapowiedź konkursu dla NGO z FERS

# Zapowiedź konkursu dla NGO z FERS

Fiszka: Wzmocnienie oddziaływania NGO z kluczowych branż na polityki publiczne

- 3, 2 mln na projekt (przewidywane 6 po jednym z branży)
- alokacja: 19,07 mln • wkład własny: 0 %



# Zapowiedź konkursu dla NGO z FERS

- Celem konkursu jest **budowanie reprezentacji organizacji pozarządowych w ramach zagadnień ważnych dla rozwoju Polski w obszarach interwencji EFS Plus, w procesach kształtowania polityk publicznych**, ich monitorowania i ewaluacji.
- Cel ten zostanie osiągnięty poprzez:
  - udział w procesie stanowienia prawa, kształtowania i monitorowania polityk publicznych, budowanie potencjału oraz rozwój zdolności NGO do monitorowania i ewaluacji polityk publicznych (na szczeblu krajowym oraz europejskim),
  - podejmowanie działań, które będą polegać na wspieraniu dialogu w zakresie wypracowania i upowszechnienia pakietów rekomendacji lub rozwiązań systemowych w danym obszarze,
  - wzmocnienie partycypacji obywatelskiej, z wykorzystaniem różnych form i narzędzi, a także udział w gremiach i w ciałach dialogu, uczestnictwo w konsultacjach publicznych w danym obszarze, itp.,
  - działania sieciująco-integracyjne,
  - działania rzecznicze i strażnicze.

# Zapowiedź konkursu dla NGO z FERS

Wnioskodawca zaplanuje w ramach projektu działania na rzecz wzmocnienia organizacji pozarządowych w ramach jednej z następujących branż:

- a. wsparcie i integracja osób z doświadczeniem migranckim i uchodźczym,
  - b. aktywne starzenie się oraz rozwój opieki długoterminowej,
  - c. wzmocnienie zdrowia psychicznego,
  - d. przeciwdziałanie ubóstwu i pomoc na rzecz osób w kryzysie bezdomności,
  - e. włączenie społeczne osób z niepełnosprawnościami,
  - f. przeciwdziałanie ubóstwu energetycznemu.
- Wnioskodawca zaplanuje w ramach projektu działania na rzecz wzmocnienia organizacji pozarządowych w ramach danej branży poprzez działania wymienione w poprzednim slajdzie.



Pomoc Techniczna  
dla Funduszy Europejskich



Rzeczpospolita  
Polska

Dofinansowane przez  
Unię Europejską



# Dziękujemy za uwagę

[krzysztof.mrozek@zielonasiec.pl](mailto:krzysztof.mrozek@zielonasiec.pl)

[alicjapiekarz@zielonasiec.pl](mailto:alicjapiekarz@zielonasiec.pl)

---

---